

専有部分の家屋番号		182-30-1 182-30-2		
表題部 (一棟の建物の表示)		調製	平成14年11月20日	
所在		所在図番号 [余白]		
鹿嶋郡神栖町大野原四丁目 182番地30、182番地38		[余白]		
神栖市大野原四丁目 182番地30、182番地38		平成17年8月1日消政区画変更 平成17年8月30日登記		
① 構造	② 床面積 m <sup>2</sup>	原因及びその日付〔登記の日付〕		
鉄筋コンクリート・鉄骨造陸屋根地下1階付1.6階建	1階	8671	2.3	[余白]
	2階	7456	4.6	
	3階	3772	1.4	
	4階	1049	6.9	
	5階	851	3.2	
	6階	851	3.2	
	7階	874	1.3	
	8階	874	1.3	
	9階	874	1.3	
	10階	874	1.3	
	11階	874	1.3	
	12階	874	1.3	
	13階	874	1.3	
	14階	874	1.3	
	15階	874	1.3	
	16階	874	1.3	
	地下1階	1804	6.4	
[余白]	[余白]	昭和63年法務省令第37号附則第2条第2項の規定により移記 平成14年11月20日		
鉄骨鉄筋コンクリート・鉄骨造陸屋根地下1階付1.6階建	[余白]	① 竣工 [平成21年4月20日]		

表題部 (専有部分の建物の表示)		不動産番号	0530000097781	
家屋番号		大野原四丁目 182番30の1		
[余白]		[余白]		
① 種類	② 構造	③ 床面積 m <sup>2</sup>	原因及びその日付〔登記の日付〕	
店舗 事務所 ホテル 機械室	鉄骨鉄筋コンクリート・鉄骨造地下1階付1.6階建	1階部分	6741 5.4	平成12年3月30日新築
		2階部分	7402 1.4	
		3階部分	3699 3.6	
		4階部分	1028 4.3	
		5階部分	837 1.7	
		6階部分	837 1.7	
		7階部分	859 5.4	
		8階部分	859 5.4	
		9階部分	859 5.4	
		10階部分	859 5.4	
		11階部分	859 5.4	
		12階部分	859 5.4	
		13階部分	859 5.4	
		14階部分	859 5.4	
		15階部分	859 5.4	
		16階部分	859 5.4	
		地下1階部分	1687 3.5	
[余白]	[余白]	[余白]	昭和63年法務省令第37号附則第2条第	

\* 下線のあるものは消滅事項であることを示す

① 種類	② 構造	③ 床面積 m <sup>2</sup>	原因及びその日付〔登記の日付〕
			2項の規定により移記 平成14年11月20日

権利部（甲区）（所有権に関する事項）			
順位番号	登記の目的	受付年月日・受付番号	権利者その他の事項
1	所有権保存	平成12年7月28日 第11160号	所有者 鹿島郡神栖町大野原四丁目7番1号 鹿島都市開発株式会社 順位1番の登記を移記
	余白	余白	昭和63年法務省令第37号附則第2条第2項 の規定により移記 平成14年11月20日

権利部（乙区）（所有権以外の権利に関する事項）			
順位番号	登記の目的	受付年月日・受付番号	権利者その他の事項
1	抵当権設定	平成12年8月8日 第11743号	原因 平成12年3月30日建物延払条件付譲 渡契約同日設定 債権額 金30億円 利息 年2・15% 年365日割計算 損害金 年1.4% 年365日割計算 債務者 鹿島郡神栖町大野原四丁目7番1号 鹿島都市開発株式会社 抵当権者 東京都江東区豊洲三丁目3番3号 財団法人民間都市開発推進機構 順位1番の登記を移記
	余白	余白	昭和63年法務省令第37号附則第2条第2項 の規定により移記 平成14年11月20日
2	1番抵当権抹消	平成25年9月19日 第20338号	原因 平成25年9月19日解除



これは登記簿に記載されている事項の全部を証明した書面である。

令和4年4月11日  
水戸地方法務局鹿嶋支局

登記官

田家 静



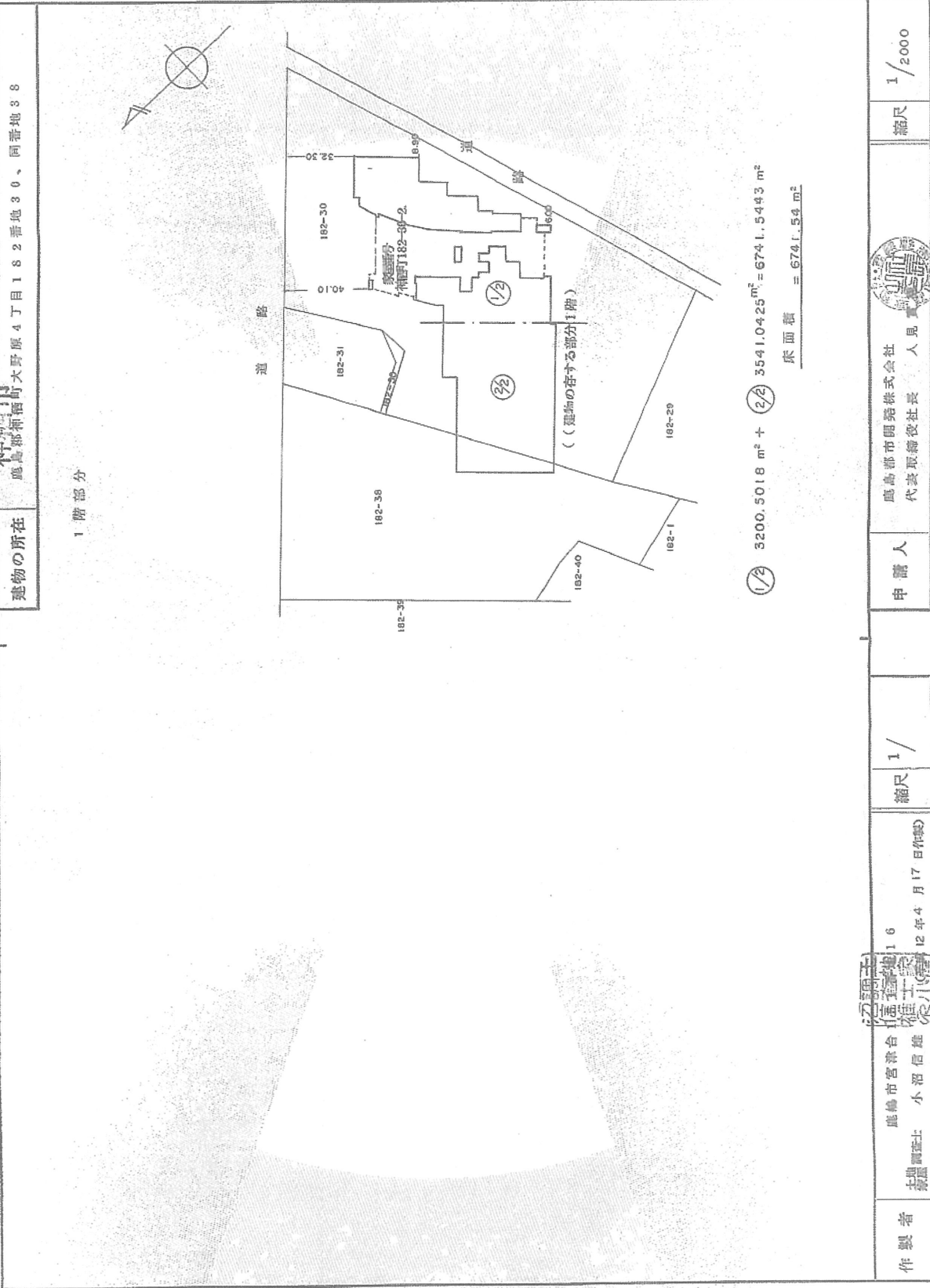
登記年月日：平成12年4月26日

104345

各階平面図

建築物各階平面図

家屋番号 182-30-1  
 新橋町 神橋  
 182-30-1  
 鹿島郡新橋町大野原4丁目182番地30、同番地38



① 3200.5018 m<sup>2</sup> + ② 3541.0425 m<sup>2</sup> = 6741.5443 m<sup>2</sup>  
 床面積 = 6741.54 m<sup>2</sup>

1階部分

これは図面に記載されている内容を証明した書面である。  
 平成30年8月23日 水戸地方務局鹿島支局 登記官 大滝晃



作製者 鹿島市宮津台 16  
 吉田 謙二 小沼 信雄  
 12年4月17日作成  
 縮尺 1/

申請人 鹿島市閉路株式会社  
 代表取締役社長 人見  
 縮尺 1/2000

H12 4 26

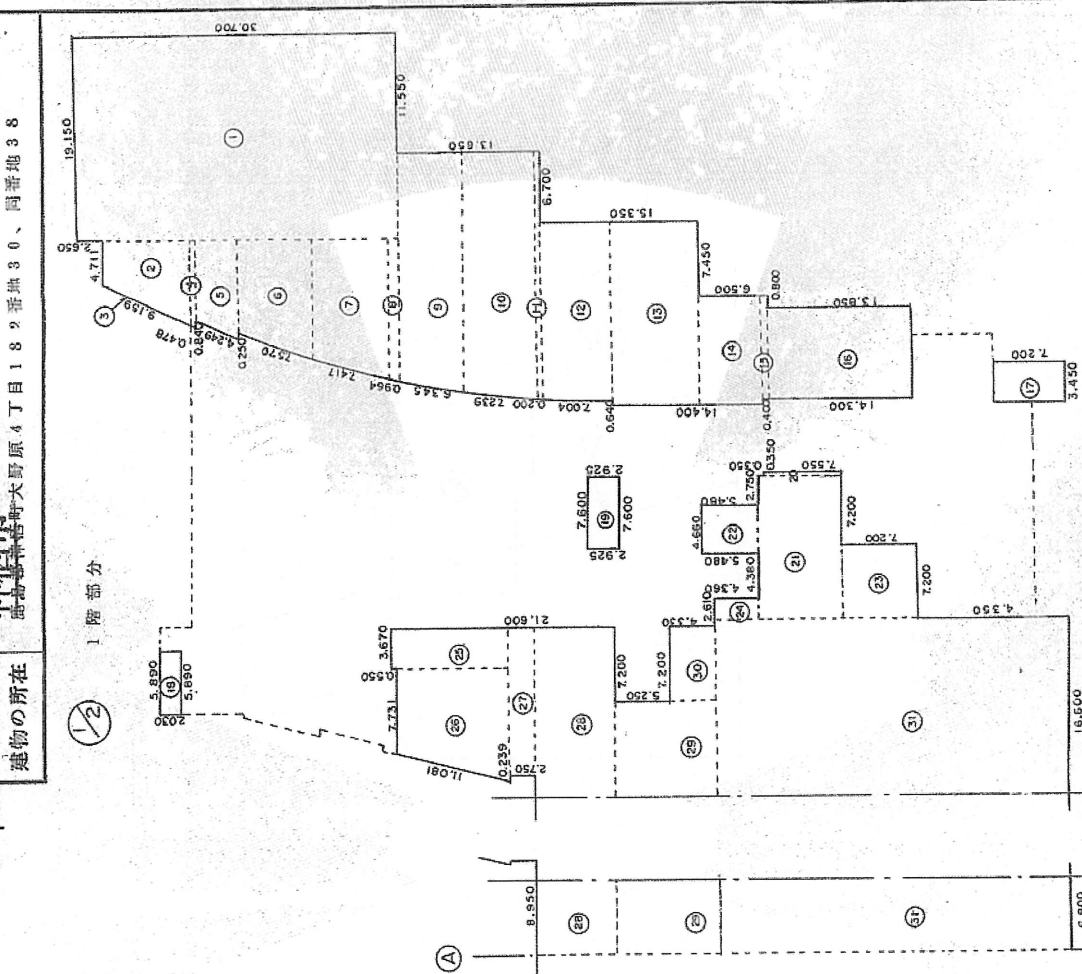


登記年月日：平成12年4月26日

104346  
各階平面図

建築物各階平面図 2/3

家屋番号  
神西町  
1924-99  
和州市  
鹿嶋市神西町大野原4丁目182番地30、同番地38



1階求積表

1	19.150 x 30.700	587.9050
2	(4.711+8.577) x 8.300/2	55.1452
3	105.610 x 105.610 x 3.14 x 4.968976	0.6060
4	(8.753+8.840) x 0.440/2	3.8924
5	(8.100+9.640) x 3.960/2	35.1252
6	(9.390+11.730) x 7.200/2	76.0320
7	(11.730+13.510) x 7.200/2	90.8640
8	(13.510+13.676) x 0.950/2	12.9133
9	(21.276+22.370) x 6.250/2	136.3937
10	(22.370+23.120) x 7.200/2	163.7640
11	(23.120+23.127) x 0.200/2	4.6247
12	(16.427+16.660) x 7.000/2	115.6045
13	17.300 x 8.350	144.4550
14	9.850 x 6.050	59.5925
15	9.450 x 0.450	4.2525
16	8.650 x 13.850	119.8023
17	3.450 x 7.200	24.8400
18	5.890 x 2.030	11.9567
19	7.600 x 2.925	22.2300
20	0.350 x 7.550	2.6425
21	14.050 x 8.010	112.5405
22	4.560 x 5.480	25.5368
23	7.200 x 7.200	51.8400
24	2.260 x 4.360	9.8536
25	3.670 x 11.300	41.4710
26	(7.751+10.419) x 10.750/2	97.5562
27	13.850 x 2.750	38.0875
28	23.050 x 7.550	174.0275
29	15.850 x 9.580	151.8430
30	7.200 x 4.350	31.1760
31	23.400 x 33.920	793.7280
計		3200.5018㎡

作製者 土鑑調査士 家屋調査士 小沼信雄	鹿嶋市宮津台1-6 信雄建設(株) 平成12年4月17日作成	縮尺 1/	申請人 鹿嶋市開発株式会社 代表取締役社長 人見 憲	縮尺 1/500
-------------------------------	--------------------------------------	----------	----------------------------------	-------------

平成30年8月23日 水戸地方建設局鹿嶋支局 登記官 大滝晃





登記年月日：平成12年4月26日

104347  
各階平面図

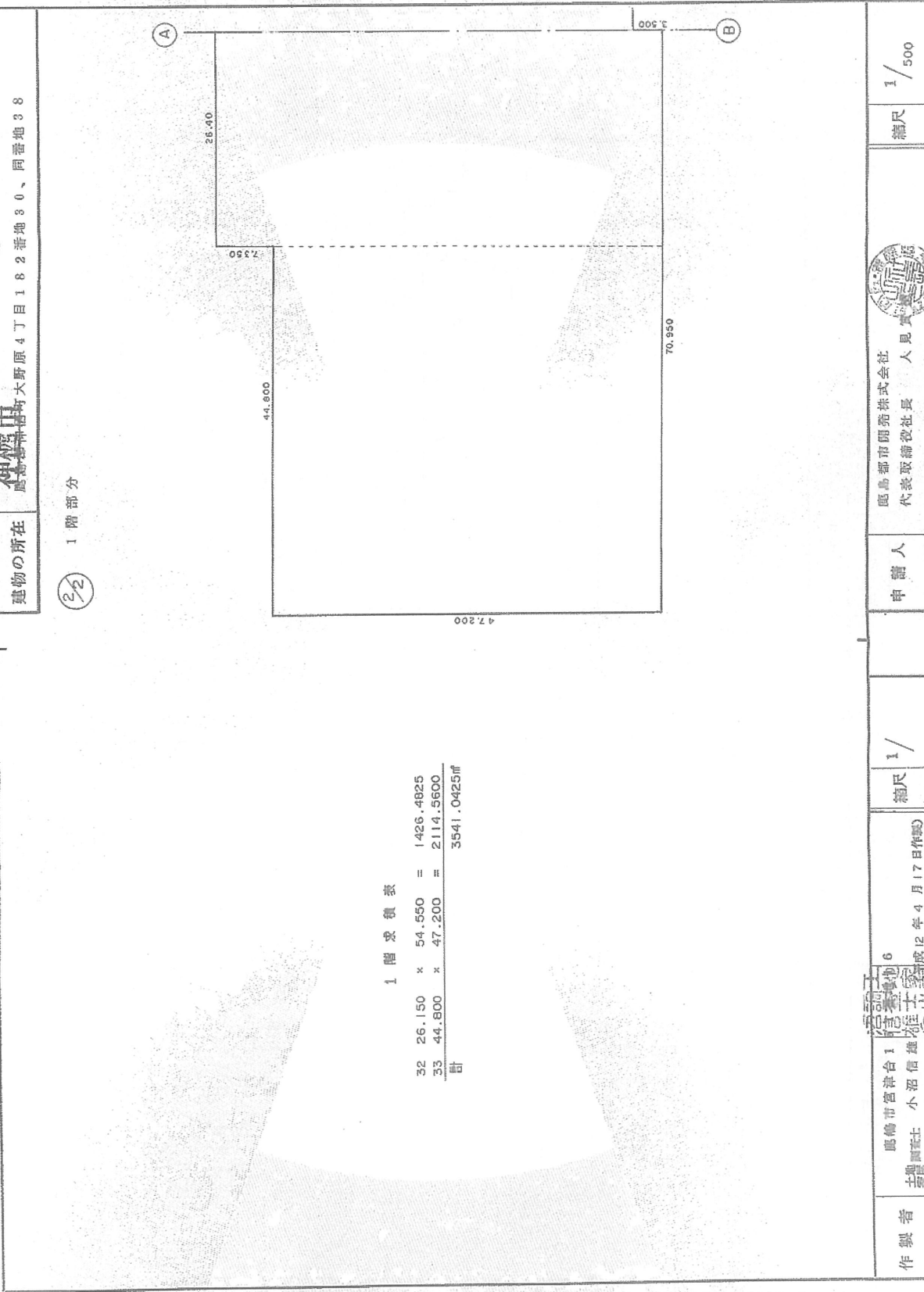
建築物件各階平面図 3/3

家屋番号 192-50-1  
 建物の所在 神奈川 横浜市 磯子区 大野原4丁目182番地30、同番地38

② 1階部分

1階求積表

32	26.150	x	54.550	=	1426.4825
33	44.800	x	47.200	=	2114.5600
計					3541.0425㎡



作製者 馬橋市宮津台1丁目1番地6  
 土肥園社 小沼信雄 建築士  
 (実業士地産屋調査士会月報)

申請人 鹿島市閉居株式会社  
 代表取締役社長 人見真  
 縮尺 1/500



これは図面に記録されている内容を証明した書面である。

平成30年8月23日

水戸地方支務局鹿嶋支局

登記官

大滝晃



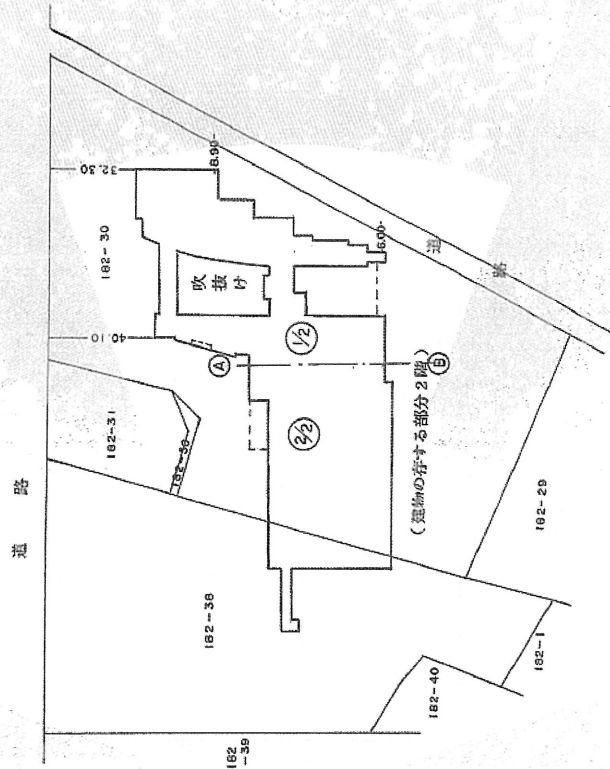
登記年月日：平成12年4月26日

104348  
各階平面図

各階平面図 4/3  
建物の各階平面図

家屋番号	182-30-1 神戸市 東灘区東灘町大野原4丁目182番地30、同番地38
建物の所在	

2階部分



①/2 3955.2258 m<sup>2</sup> + ②/2 3446.9227 m<sup>2</sup> = 7402.1485 m<sup>2</sup>  
床面積 = 7402.14 m<sup>2</sup>

作製者	馬橋市宮前1丁目6番地 土庫株式会社 代表取締役 小沼信雄 （印）
縮尺	1/
申請人	馬橋市調剤株式会社 代表取締役社長 人見眞一 （印）
縮尺	1/2000

これは図面に記載されている内容を証明した書面である。  
平成30年8月23日 本戸地方支局鹿嶋支局 登記官 大滝晃

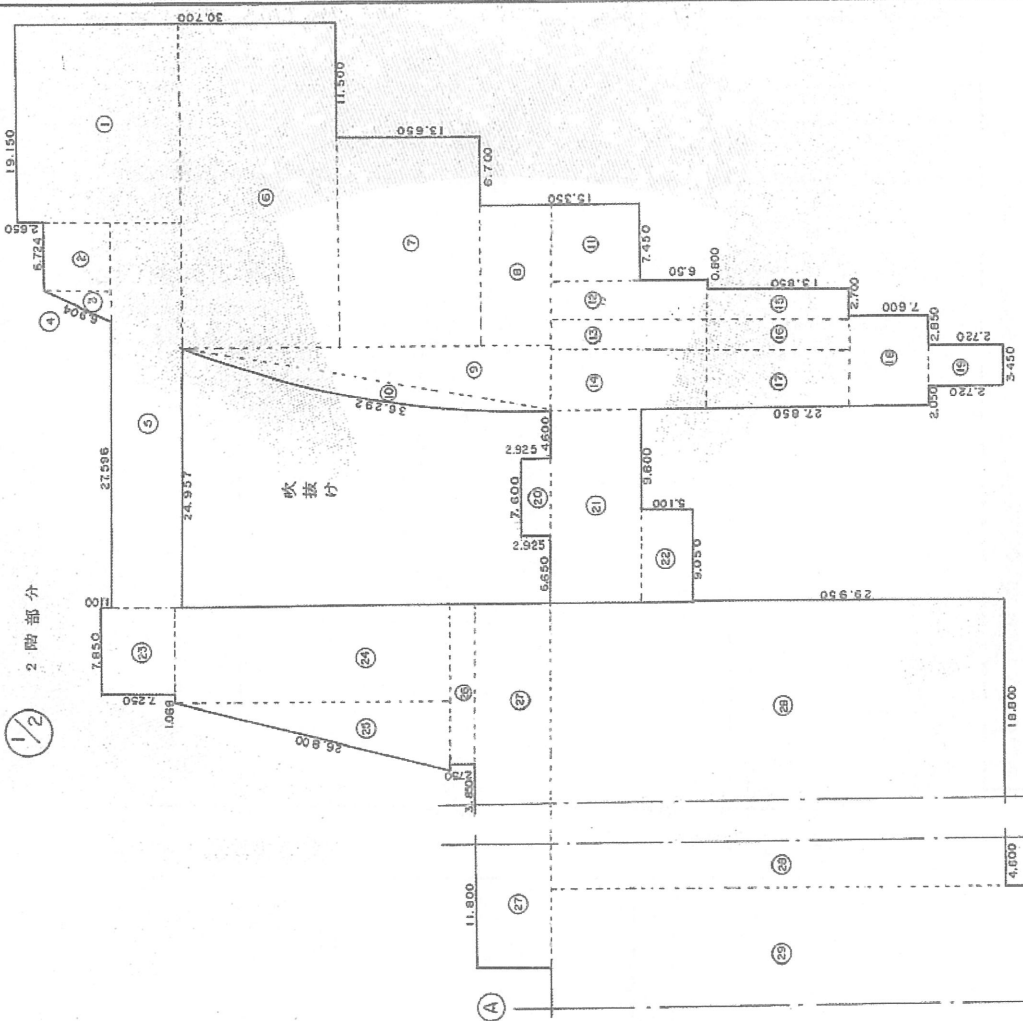


登記年月日：平成12年4月26日

104349  
各階平面図

建築物各階平面図  
5/13

家屋番号  
192-30-1  
建物所在  
神奈川県大野原4丁目18番地30、阿番地38



2階求積表

1	19.150	x	15.650	=	299.6975
2	6.724	x	6.250	=	42.0250
3	2.930	x	6.250 / 2	=	9.1562
4	107.400x107.400x3.14x3.683226 / 360	-	6.899x107.400 / 2	=	0.255
5	37.250	x	6.750	=	251.4375
6	31.443	x	15.050	=	473.2171
7	19.693	x	13.650	=	271.5394
8	13.193	x	6.900	=	91.0317
9	6.107	x	35.600 / 2	=	108.7046
10	107.400x107.400x3.14x19.361280 / 360	-	35.606x107.400 / 2	=	36.879
11	7.450	x	8.450	=	62.9525
12	3.345	x	14.950	=	50.0077
13	2.975	x	14.950	=	44.4762
14	5.550	x	14.950	=	82.6735
15	2.545	x	13.650	=	35.2482
16	2.975	x	13.650	=	40.6087
17	5.550	x	13.650	=	76.5905
18	8.350	x	7.600	=	63.4600
19	3.450	x	7.200	=	24.8400
20	7.600	x	2.925	=	22.2300
21	18.850	x	8.550	=	161.1675
22	9.050	x	5.100	=	46.1550
23	7.850	x	7.250	=	56.9125
24	8.918	x	26.000	=	231.8680
25	6.500	x	26.000 / 2	=	84.5000
26	14.850	x	2.750	=	40.8375
27	30.500	x	7.350	=	224.1750
28	23.400	x	43.700	=	1022.5800
				計	3955.2256㎡

これは図面に記録されている内容を証明した書面である。

平成30年8月23日

水戸地方建設局鹿嶋支局

登記官

大滝晃



製作者  
鹿嶋市宮津台1-5-15 株式会社 小沼信雄  
鹿嶋市開発株式会社 代表取締役社長 人見眞  
縮尺 1/500  
12年4月17日作製

申請人  
縮尺 1/500



登記年月日：平成12年4月26日

104350  
各階平面図

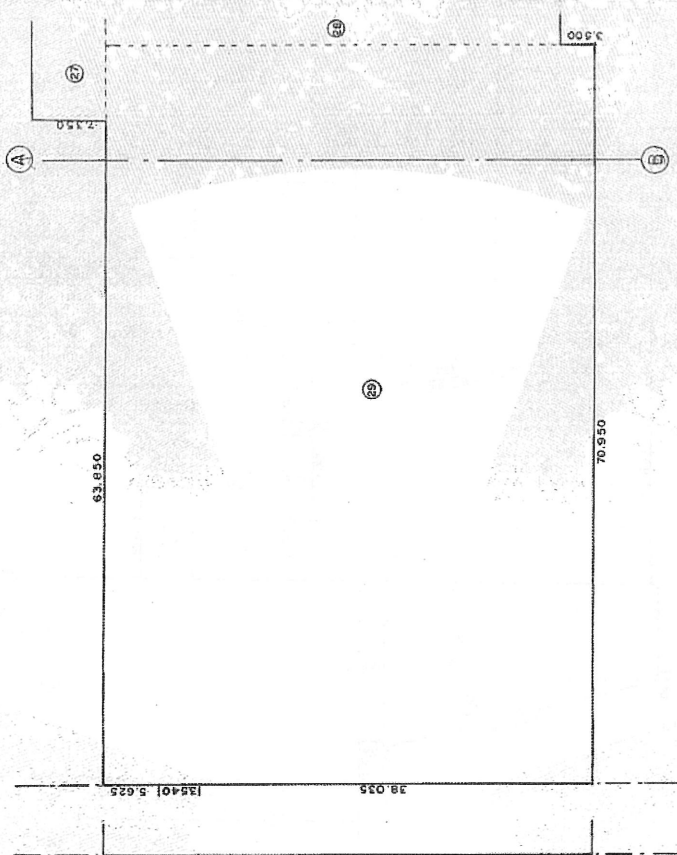
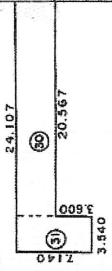
各階平面図  
6/13

家屋番号 神戸町 182-30-11  
建物の所在 鹿島郡神栖町大野原4丁目182番地30、同番地38

2/2 2階部分

2階求積表

29	70.950	x	47.200	=	3348.8400
30	20.567	x	3.540	=	72.8071
31	3.540	x	7.140	=	25.2756
計					3446.9227㎡



作製者 鹿島郡神栖町 信達 第16  
士 鹿島郡 小沼信雄  
家屋 鹿島郡 信達 第16  
(平成12年4月17日作成)

申請人 鹿島郡市開発株式会社 代表取締役社長 人見  
縮尺 1/500



これは図面に記載されている内容を証明した書面である  
平成30年8月23日 水戸地方法務局鹿島支局 登記官 大滝亮



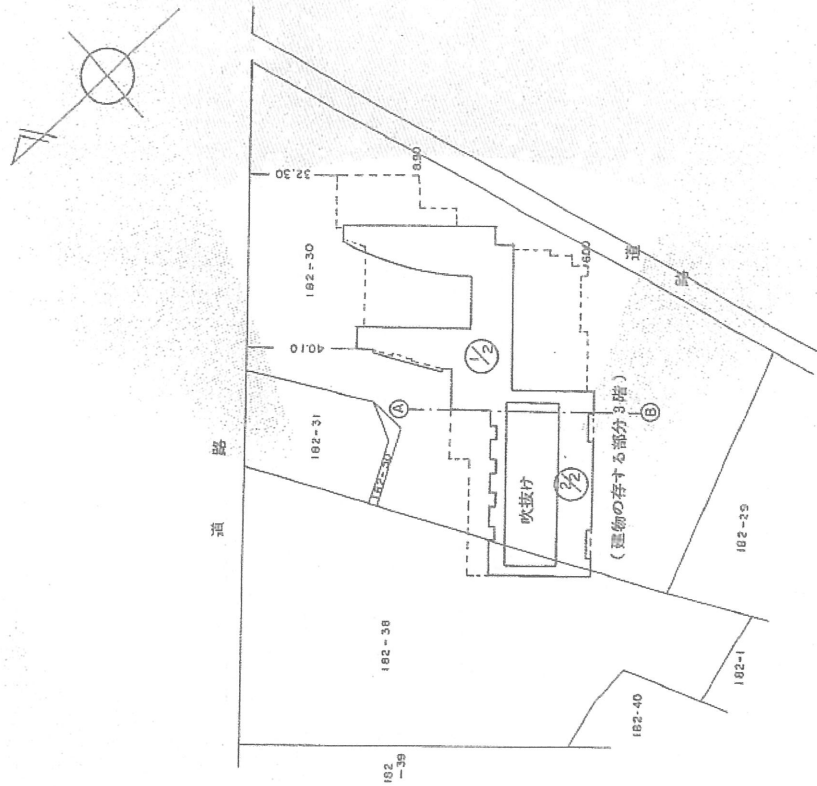
登記年月日：平成19年4月26日

# 104351 各階平面図

# 7/13 各階平面図

家屋番号	182-30-31 182-30-32
建物の所在	神奈川県大野原4丁目18-2番地30、同番地38

3階部分



① 2346.4372 m<sup>2</sup> + ② 1350.9275 m<sup>2</sup> = 3699.3647 m<sup>2</sup>  
床面積 = 3699.36 m<sup>2</sup>

作製者	鹿嶋市宮津台 土地調査士 小沼信 (茨城県調査士会所属)	縮尺	1/
申請人	鹿嶋市開発株式会社 代表取締役社長 人見 徳	縮尺	1/2000

これは図面に記録されている内容を証明した書面である。  
平成30年8月23日 水戸地方裁判所鹿嶋支局 登記官 大滝 晃



登記年月日：平成12年4月26日

104352  
各階平面図

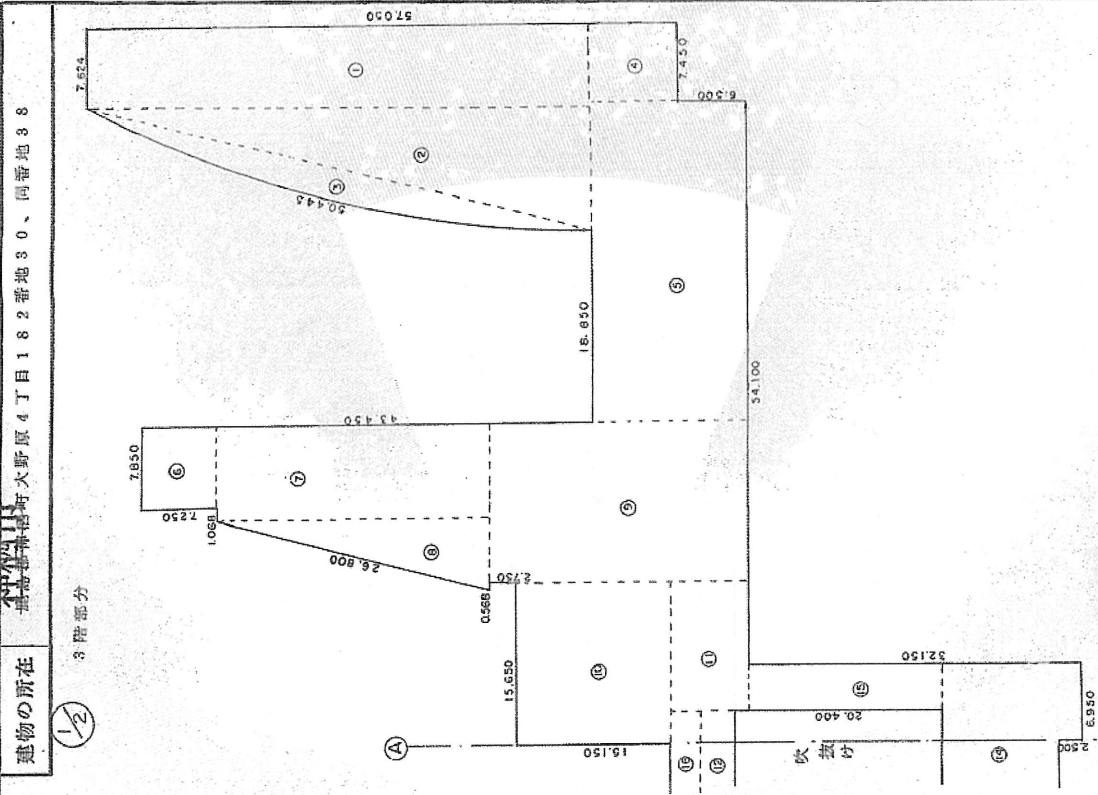
1282建  
各階平面図  
8/3

家屋番号  
18273071  
神戸市  
東灘区神戶4丁目182番地30、同番地38

3階部分

3階求積表

1	7.624	x	48.600	=	370.5264
2	11.676	x	48.600 / 2	=	283.7268
3	107.400	x	107.400 x 3.14 x 26.91 / 637	=	98.811
4	360	-	48.611 x 107.400 / 2	=	458.9650
5	7.450	x	8.450	=	56.9125
6	30.700	x	14.950	=	231.8680
7	7.850	x	7.250	=	84.5000
8	8.918	x	26.000 / 2	=	373.4775
9	6.500	x	25.150	=	237.0975
10	14.850	x	15.150	=	89.9000
11	12.400	x	7.250	=	2348.4372㎡
計					



作製者  
土器調査士 小沼信雄  
〒250-0292 神戸市東灘区西宮町1-6  
昭和57年4月17日作成

申請人  
鹿島市開発株式会社  
代表取締役社長 人見 基

縮尺 1/500

平成30年8月23日  
水戸地方方法務局鹿嶋支局  
これは図面に記録されている内容を証明した書面である。

登記号

大滝晃





登記年月日：平成12年4月26日

104353  
各階平面図

建築物各階平面図  
9/13

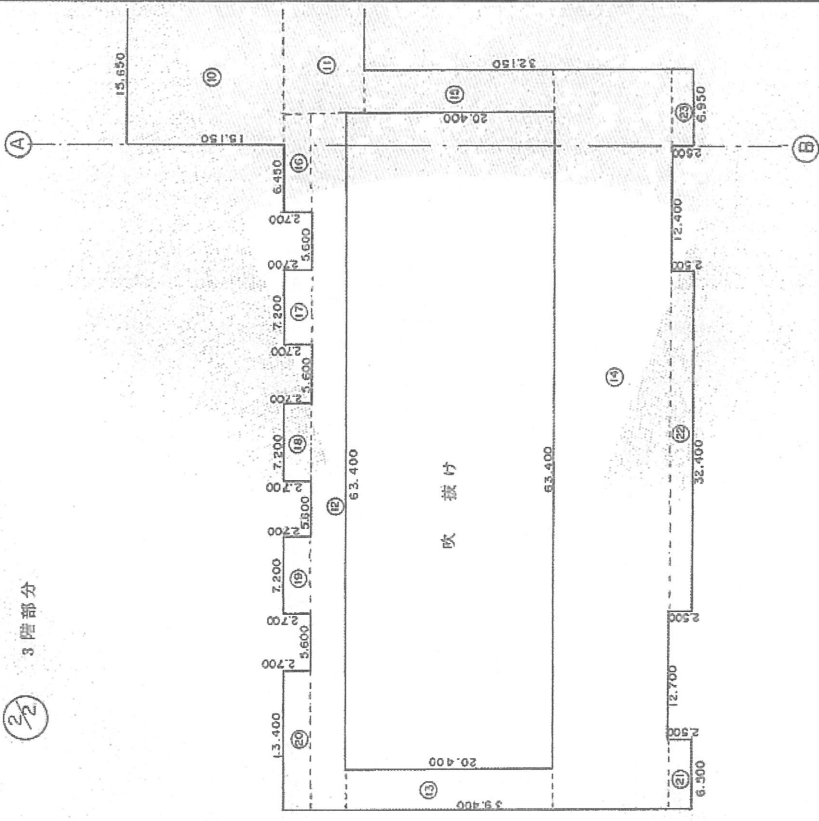
千葉県  
192-30-1  
船橋市  
船橋市船橋町大野原4丁目182番地30、同番地38

家屋番号  
建築物の所在

3階部分

3階求積表

12	67.100	x	3.000	=	201.3000
13	3.700	x	20.400	=	75.4800
14	70.950	x	10.800	=	766.2600
15	3.850	x	18.850	=	72.5725
16	9.700	x	2.700	=	26.1900
17	7.200	x	2.700	=	19.4400
18	7.200	x	2.700	=	19.4400
19	7.200	x	2.700	=	19.4400
20	13.400	x	2.700	=	36.1800
21	6.500	x	2.500	=	16.2500
22	32.400	x	2.500	=	81.0000
23	6.950	x	2.500	=	17.3750
計					1350.9275㎡



これは図面に記録されている内容を証明した書面である。  
平成30年8月23日 水戸地方建設局船橋支局 登記官 大滝晃



製作者  
鹿嶋市建設台  
小沼信雄  
代表取締役社長

縮尺 1/500

申請人  
鹿嶋市船橋株式会社  
代表取締役社長 人員

縮尺 1/500

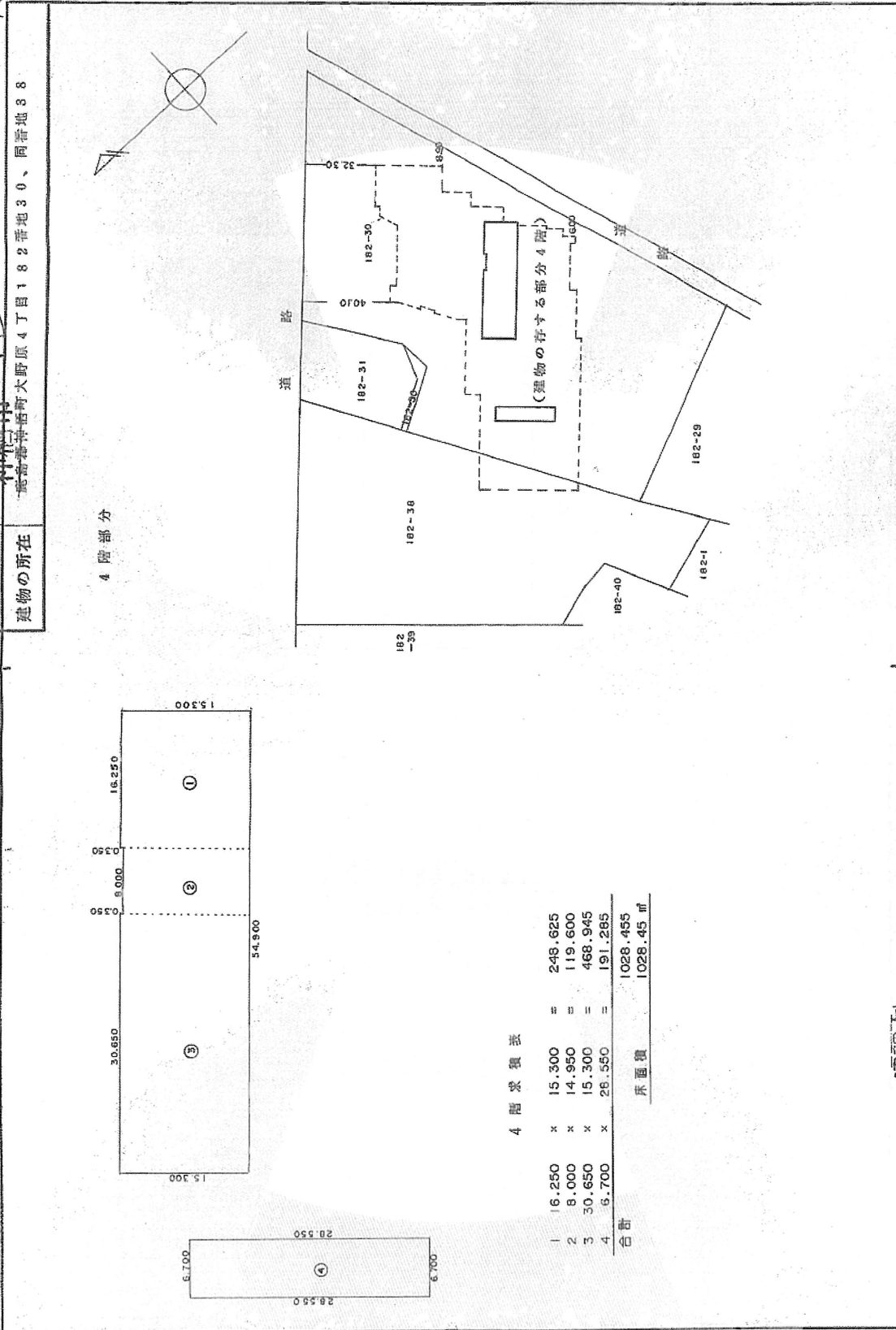


登記年月日：平成12年4月26日

104354  
各階平面図

33331(建) 各階平面図 10/13

家屋番号  
182-38  
神戶市  
高島郡神戶町大野原4丁目182番地30、同番地38



4階求積表

1	16.250	x	15.300	=	248.625
2	8.000	x	14.950	=	119.600
3	30.650	x	15.300	=	468.945
4	6.700	x	26.550	=	191.285
合計					1028.455
					1028.45 ㎡

作製者 鹿嶋市宮津台 建設業士 小畑信雄 建設業士 堀内雄一 (建設士短家屋調査士会月報)	縮尺 1/500	申請人 鹿嶋市開発株式会社 代表取締役社長 人見	縮尺 1/2000
---	-------------	--------------------------------	--------------

平成30年8月23日 水戸地方建設局鹿嶋支局 登記官 大浦晃



登記年月日：平成12年4月26日

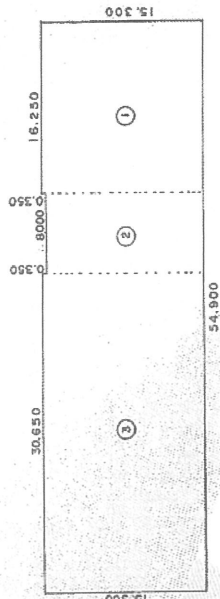
# 104355 各階平面図

# 104355 建築物各階平面図

神戶市  
182-30

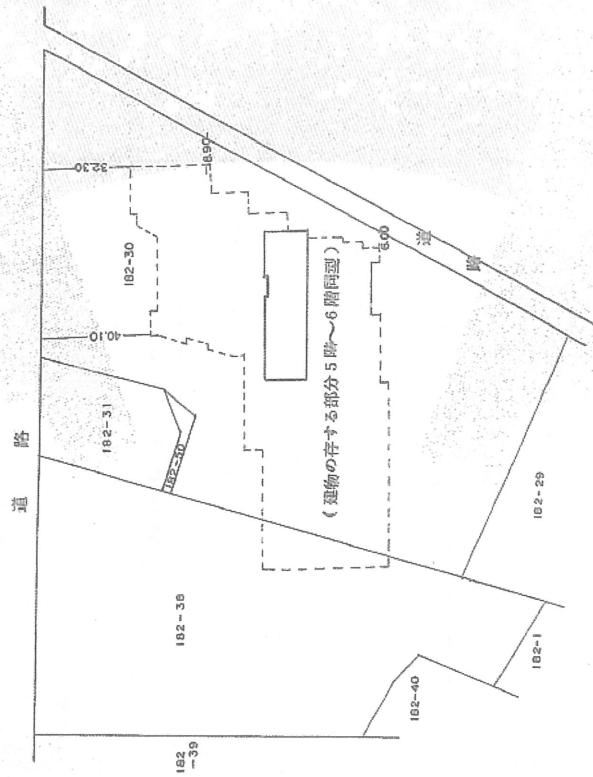
家屋番号  
建築物の所在  
神戸市  
東灘区神戶町大野原4丁目18、2番地30、同番地38

5階～6階部分 同型



5・6階求積表

1	16.250	x	15.300	=	248.625
2	8.000	x	14.950	=	119.600
3	30.650	x	15.300	=	468.945
合計					837.170
				床面積	837.17 m <sup>2</sup>



製作者  
鹿嶋市宮津台1丁目16番地16  
七島建設株式会社  
代表取締役 小沼裕雄  
平成12年4月17日作成

申請人  
鹿嶋市閉路株式会社  
代表取締役社長 人見真

縮尺  
1/500

縮尺  
1/2000

これは図面に記録されている内容を証明した書面である。

平成30年8月23日

水戸地方建設局鹿嶋支局

登記官

大滝晃





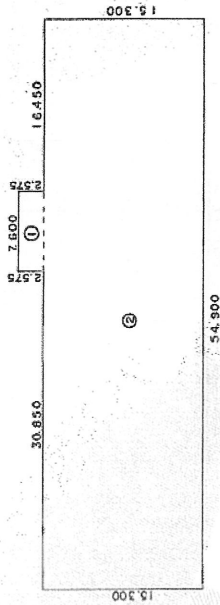
登記年月日：平成12年4月26日

# 104356 各階平面図

# 2580 建物図面 区各階平面図 12/13

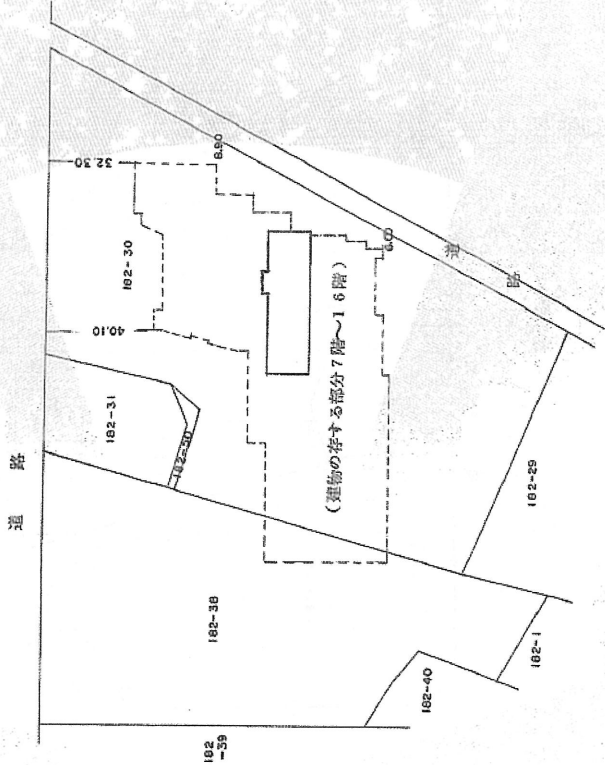
家屋番号 182-30  
 所在地 鹿嶋市 鹿嶋区 大野原4丁目182番地30、同番地38

7階～16階部分 同題



7～16階求積表

1	7,600	×	2,575	=	19,570
2	54,900	×	15,300	=	839,970
合計					859,540
床面積					859,54㎡



作成者 鹿嶋市宮津台1丁目1番地 大野原工務店 小沼信雄 代表取締役社長	縮尺 1/500	申請人 鹿嶋市鹿嶋区大野原4丁目182番地30、同番地38 大野原工務店 代表取締役社長 小沼信雄	縮尺 1/2000
---	-------------	--	--------------

これは図面に記録されている内容を証明した書面である。  
 平成30年8月28日 水戸地方方法務局鹿嶋支局 登記官 大滝 亮



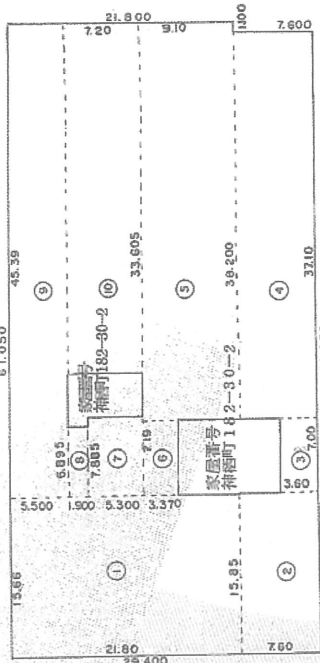
登記年月日：平成12年4月26日

104357  
各階平面図

13/13  
各階平面図

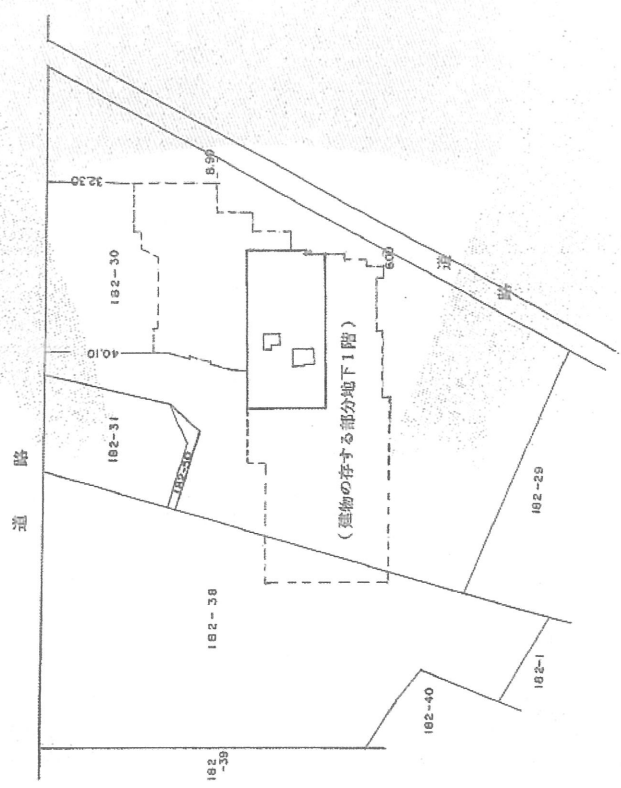
家屋番号 182-30-1  
他鷹町 182-30-1  
所在地 高島郡神宮台町大野原4丁目182番地30、同番地38

地下1階部分



地下1階求積表

1	15.660	x	21.800	=	341.388
2	15.850	x	7.600	=	120.460
3	7.000	x	3.600	=	25.200
4	37.100	x	7.600	=	281.960
5	38.200	x	9.100	=	347.620
6	7.190	x	3.370	=	24.2303
7	7.885	x	5.300	=	41.7905
8	6.895	x	1.900	=	13.1005
9	45.390	x	5.500	=	249.645
10	33.605	x	7.200	=	241.956
合計					1687.3503
					1687.35 ㎡



作製者 土階調査士 小沼信雄 高島郡神宮台1-5-10 電話 0476-33-1111	12年4月17日作製	縮尺 1/500	申請人 高島郡市問答株式会社 代表取締役社長 人見 實	縮尺 1/2000
--	------------	----------	-----------------------------------	-----------

これは図面に記録されている内容を証明した書面である。

平成30年8月23日

水戸地方事務所鹿嶋支局

登記官

大滝晃



専有部分の家屋番号	182-30-1 182-30-2		
表題部 (一棟の建物の表示)	調製	平成14年11月20日	所在図番号 [余白]
所在	鹿嶋郡神栖町大野原四丁目 182番地30、182番地38		[余白]
	神栖市大野原四丁目 182番地30、182番地38		平成17年8月1日行政区画変更 平成17年8月30日登記
① 構造	② 床面積 m <sup>2</sup>		原因及びその日付〔登記の日付〕
鉄筋コンクリート・鉄骨造陸屋根地下1階付16階建	1階	8671.2	[余白]
	2階	7456.4	
	3階	3772.4	
	4階	1049.6	
	5階	851.3	
	6階	851.3	
	7階	874.1	
	8階	874.1	
	9階	874.1	
	10階	874.1	
	11階	874.1	
	12階	874.1	
	13階	874.1	
	14階	874.1	
	15階	874.1	
	16階	874.1	
	地下1階	1804.6	
[余白]	[余白]		昭和63年法務省令第37号附則第2条第2項の規定により移記 平成14年11月20日
鉄骨鉄筋コンクリート・鉄骨造陸屋根地下1階付16階建	[余白]		①錯誤 〔平成21年4月20日〕

表題部 (専有部分の建物の表示)	不動産番号	0530000097782	
家屋番号	大野原四丁目 182番地30の2		[余白]
	大野原四丁目 182番30の2		平成21年4月20日変更
① 種類	② 構造	③ 床面積 m <sup>2</sup>	原因及びその日付〔登記の日付〕
モータール機械室	鉄骨鉄筋コンクリート地下1階付1階建	1階部分 1877.00 地下1階部分 99.27	平成12年3月30日新築
[余白]	[余白]	[余白]	昭和63年法務省令第37号附則第2条第2項の規定により移記 平成14年11月20日

権利部 (甲区) (所有権に関する事項)			
順位番号	登記の目的	受付年月日・受付番号	権利者その他の事項
1	所有権保存	平成12年7月17日 第10442号	原因 平成12年7月6日売買 所有者 茨城県 順位1番の登記を移記
[余白]	[余白]	[余白]	昭和63年法務省令第37号附則第2条第2項



順位番号	登記の目的	受付年月日・受付番号	権利者その他の事項
			の規定により移記 平成14年11月20日
2	所有権移転	令和1年6月20日 第12523号	原因 平成31年4月1日売買 所有者 神栖市大野原四丁目7番1号 鹿島都市開発株式会社



これは登記記録に記載されている事項の全部を証明した書面である。ただし、登記記録の乙区に記載されている事項はない。

令和4年4月11日  
水戸地方方法務局鹿嶋支局

登記官

田家 静



登記年月日：平成12年4月26日

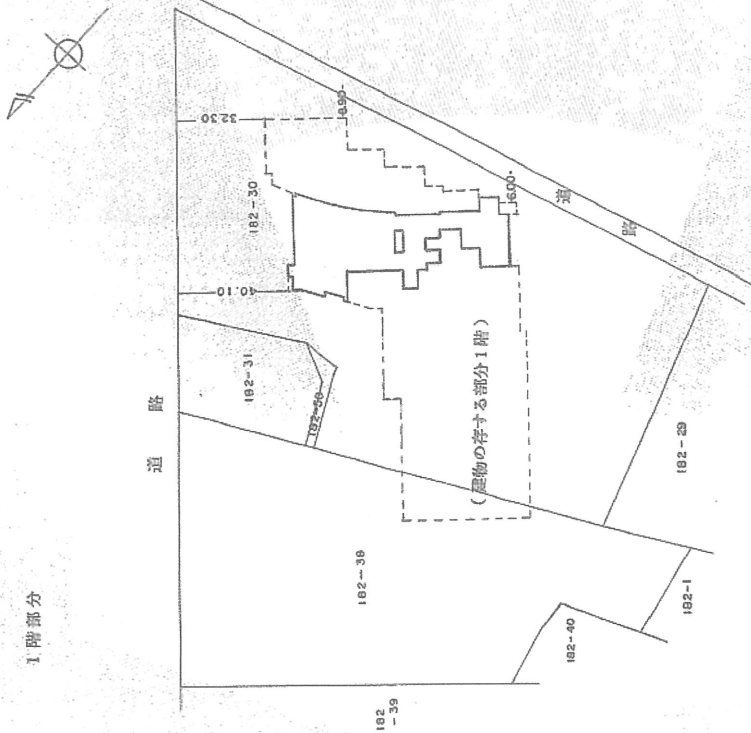
# 104358 各階平面図

# 104358 各階平面図

家屋番号  
192-30-2

神戸市  
東灘区  
御影

建物の所在  
西宮市御影町大野原4丁目182番地30、同番地38



製作者  
鹿嶋市宮津台町色見地1-6  
土地家屋調査士 小沼信雄 (印)

縮尺 1/

作成日  
平成12年4月17日(作製)

申請人  
高島器市開発株式会社  
代表取締役社長 人見

縮尺 1/2000

申請人  
高島器市開発株式会社  
代表取締役社長 人見



H19 11 26

(東城土地家屋調査士会印)

これは図面に記録されている内容を証明した書面である。

平成30年8月23日

水戸地方方法務局鹿嶋支局

登記官

大滝晃



登記年月日：平成12年4月26日

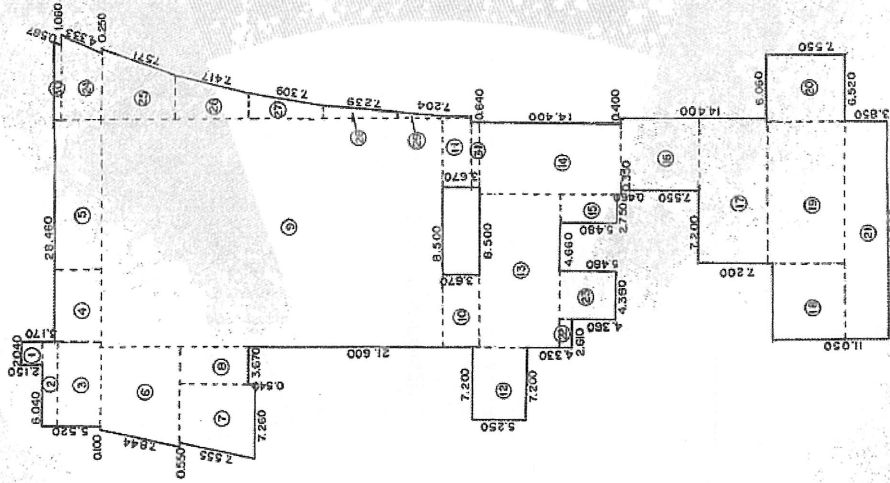
104359

各階平面図

建築物各階平面図 2/3

家屋番号	104359
建物の所在	神奈川県大野原4丁目182番地30、同番地38

1階部分



1階床積表

1	2.040 x 2.150	4.3860
2	8.080 x 1.410	11.3928
3	8.080 x 4.110	33.2088
4	6.770 x 4.500	30.4650
5	14.400 x 4.500	64.8000
6	(7.750+9.650) x 7.610/2	66.2070
7	(5.430+7.260) x 7.330/2	46.5088
8	3.670 x 6.780	24.8826
9	21.600 x 32.970	712.1520
10	3.670 x 6.550	24.0385
11	3.020 x 6.550	19.7810
12	7.200 x 5.250	37.8000
13	14.400 x 7.810	112.4640
14	6.800 x 13.750	93.5000
15	5.480 x 2.750	15.0700
16	7.550 x 6.850	51.7175
17	14.050 x 6.850	96.2425
18	7.200 x 6.850	49.3200
19	13.590 x 7.200	97.8480
20	6.520 x 7.550	49.2260
21	20.790 x 4.200	87.3180
22	1.120 x 2.610	2.9232
23	4.380 x 5.480	24.0024
24	(7.900+6.560) x 3.960/2	28.2348
25	(6.610+4.270) x 7.200/2	39.1680
26	(2.490+4.270) x 7.200/2	24.3360
27	(2.490+1.230) x 7.200/2	13.3920
28	(0.480+1.230) x 7.200/2	6.1560
29	(0.480+0.240) x 7.200/2	2.5920
30	(7.060+7.290) x 0.540/2	3.8745
31	6.150 x 0.650	3.9975
合計		1877.0049
	床面積	1877.00㎡

16

縮尺 1/

申請人

縮尺 1/500



鹿嶋市開発株式会社  
代表取締役社長 人見真

作製者  
土地調査士 小沼信雄  
建築士 小沼信雄

縮尺 1/

16

鹿嶋市宮津台  
土地調査士 小沼信雄  
建築士 小沼信雄

(家城士地家屋調査士会印)

平成30年8月23日 水戸地方支庁鹿嶋支局 登記官

大滝 晃



これは図面に記載されている内容を証明した書面である。

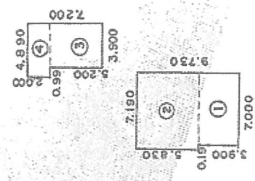
登記年月日：平成12年4月26日

# 104360 各階平面図

# 104360 各階平面図

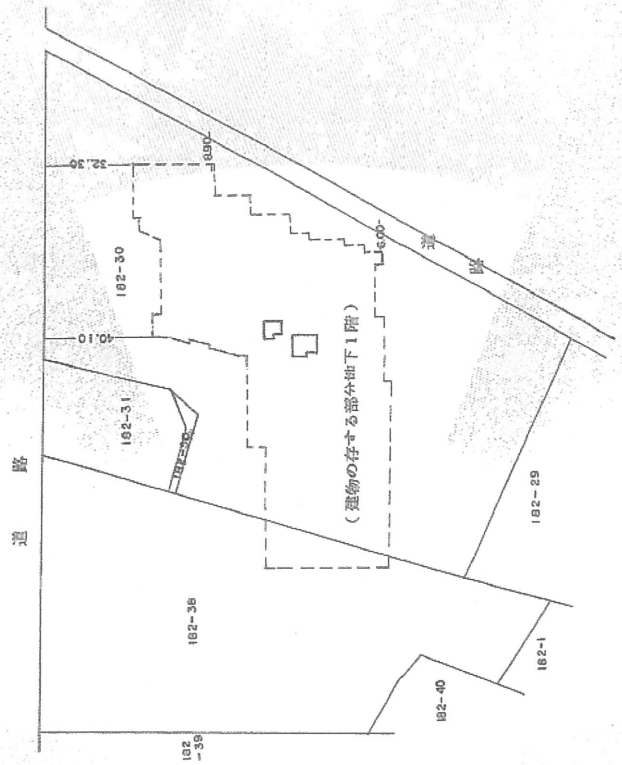
家屋番号	182-30-?
建物の所在	神奈川県大野原4丁目182番地30、同番地38

地下1階部分



地下1階求積表

1	3.900 x 7.000	=	27.3000
2	5.830 x 7.190	=	41.9177
3	3.900 x 5.200	=	20.2800
4	4.890 x 2.000	=	9.7800
合計			99.2777
		床面積	99.27 ㎡



作製者	鹿嶋市宮津台1丁目番地6 土池謙士 小沼信雄 鹿嶋市宮津台1丁目番地6 土池謙士 小沼信雄	縮尺	1/500
申請人	鹿嶋市開発株式会社 代表取締役社長 人見 賢	縮尺	1/2000

これは図面に記録されている内容を証明した書面である。

平成30年8月23日

水戸地方事務所鹿嶋支局

登記官

大滝晃

